

# JA住宅ローン

引下げ  
期間

令和6年

7/1▶9/30

..... 新築からお借換まで .....

住宅の  
新築購入

マンション  
購入

リフォーム

他金融機関  
からの  
お借換



©よりそう

手数料  
定額型

## 年0.60%

全期間店頭標準金利より年1.875%引下げ

※固定金利選択タイプに変更した場合も同様です。

店頭標準金利(令和6年7月1日現在)変動金利:年2.475%

※下記の金利適用条件を満たさない場合は、当初変動金利年0.90%となります。 ※別途、保証料が必要となります。

当初変動金利



手数料  
定率型

## 年0.45%

全期間店頭標準金利より年2.025%引下げ

※固定金利選択タイプに変更した場合も同様です。

店頭標準金利(令和6年7月1日現在)変動金利:年2.475%

※手数料定率型の場合、借入金額×2.2%(税込)の事務取扱手数料が必要となります。 ※下記の金利適用条件を満たさない場合は、手数料定率型はご利用できません。その場合、当初変動金利は手数料定額型年0.90%となります。 ※手数料定率型をご利用中で、見直しにより適用利率が年0.45%未満となる場合には、お借入利率を年0.45%といたします。(下限金利年0.45%) ※別途、保証料が必要となります。

固定変動選択型

当初固定金利

10年

年0.95%

5年

年1.00%

3年

年0.95%

当初固定金利適用期間終了後は、その時点の店頭標準金利より年1.775%引下げ

店頭標準金利(令和6年7月1日現在)10年固定:年3.05%、5年固定:年2.95%、3年固定:年2.80%

※下記の金利適用条件を満たさない場合は、当初10年固定金利年1.15%、当初5年固定金利年1.20%、当初3年固定金利年1.15%となります。 ※別途、保証料が必要となります。

### 金利適用条件

右記①~③から1項目選択、かつ①~⑤から2項目選択してください。  
3項目選択いただいた場合のみ、上記金利が適用されます。

※⑤公共料金等の口座振替につきましては、複数であっても1項目として取扱います。  
※右記のお取引は当組合とのお取引が対象となります。

①~③から1項目選択

- ① 給与振込(返済額以上)
- ② カードローン
- ③ JAカード

①~⑤から2項目選択

- ① 給与振込(返済額以上)
- ② カードローン
- ③ JAカード
- ④ JAネットバンク
- ⑤ 公共料金等の口座振替

※表示金利は令和6年7月1日現在のものです。金融情勢等の変化により見直しをさせていただく場合があります。 ※店頭標準金利は原則毎月見直しを行います。  
※引下げ後の金利適用期間中にご返済の滞りなどが発生した場合には、引下げ後金利の適用を中止し、店頭標準金利に引上げさせていただくことがあります。  
※お申込みにあたっては当JAおよび保証機関において所定の審査をさせていただきます。審査の結果によってはご希望に添えない場合もございますので、ご了承ください。

「JAとのお取引はこれから」というお客様もお気軽にどうぞ。  
詳しくはお近くのJAおおいた窓口にお問い合わせください。

JAおおいた

JAおおいた

<https://jaoit.or.jp/>

検索

毎日がんばるあなたの  
ために、住宅ローンは、  
もっとがんばる。



住宅ローン(新築・購入・増改築・借換)をお考えのあなたへ



JAバンクなら、  
三大疾病により、所定の  
状態と診断されたら、  
住宅ローン残高が  
0円に。

JA三大疾病保障付住宅ローン

サポート



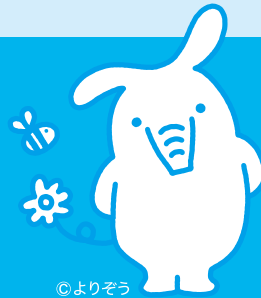
**事実!** 三大疾病(がん・急性心筋梗塞・脳卒中)だけで、死亡原因の41.4%を占めています。  
※厚生労働省「人口動態調査」2020年より作成。期間2020年1月~12月 ※男性30歳以上を対象としています。

死亡・後遺障害 保障に加え…	所定の状態と 診断されたら	<p>①がん</p> <p>②急性心筋梗塞</p> <p>③脳卒中</p>	住宅ローン残高が <b>0円に</b> 住宅ローン残高が0円となるには 所定の条件があります。	<b>全額 返済</b>
対象住宅ローン + 年 <b>0.10%</b> 上乗せで の金利に <b>OK!</b>		※左記上乗せ金利は令和5年10月1日から令和6年9月30日までに JAにお借入れのお申込をされた方が対象となります。※実際の融資金 利はお近くのJA窓口までおたずねください。令和6年7月1日現在		

【ご加入について】○加入可能な加入時の年齢範囲は、18歳から50歳までとなります。○健康状態を「団体信用生命共済 被共済者加入申込書兼告知書」で告知していただきます。告知の内容や全国共済農業協同組合連合会で保有する情報等によって、ご加入をお断りする場合がありますので、ご了承ください。○この共済契約における保障の開始時は、資金受取時(資金を分割して受け取る場合には、初回資金受取時)となります。また、保障終了日はローン債務を完済した日となりますが、それ以前に所定の年齢に達した場合は、その月の末日となります。詳しくは、お借入予定のJA窓口にお問い合わせください。※ご加入にあたっては「団体信用生命共済 被共済者加入申込書兼告知書」に添付されている「団体信用生命共済のご説明(要約)」、「申込書ご記入のご案内」、「団体信用生命共済のしおり」および「三大疾病保障付団体信用生命共済のしおり」を必ずお読みいただき、お申込みくださいますようお願いいたします。

JA住宅ローンの

# がん保障特約付 団体信用生命保険



©よりぞう

## がん と診断確定されたら ローン残高が **0円** になります。

※「上皮内がん」や「皮膚の悪性黒色腫以外の皮膚がん」はがん診断保険金のお支払いの対象となりません。また、責任開始日からその日を含めて90日(免責期間)以内にがん(所定の悪性新生物)と診断確定された場合には、がん診断保険金は支払われません。

## 死亡・所定の高度障害状態 医師の診断書等で保険会社に余命6か月以内と判断されたら ローン残高が **0円** になります。

## 対象住宅ローンの金利に上乗せなしでOK!

※上乗せ金利なしは、令和6年4月1日から  
令和6年9月30日までにJAにお借入  
のお申込みされた方が対象となります。

【ご加入について】○加入可能な加入時の年齢範囲は、18歳から50歳までとなります。○ご加入にあたっては、クレディ・アグリコル生命保険株式会社所定の引受審査が必要です。すべての方がご加入いただけるわけではありません。○この保険における保障の開始時は、資金受取時(資金を分割して受け取る場合には、初回資金受取時)となります。なお、がん保障特約においては、責任開始日からその日を含めて90日間の免責期間があります。○保障終了日はローン債務を完済した日となりますが、それ以前に所定の年齢に達した場合は、その月の末日となります。○団体信用生命保険のご加入にあたっては、「被保険者のしおり」を必ずご一読いただき、保障内容の詳細をご確認ください。詳しくはお借入予定の窓口にお問い合わせください。

### JA住宅ローン商品概要

- お支払い：住宅の新築・購入(土地のみの購入も含む)・建て替え・増改築・リフォーム・中古住宅の購入・借換
- お借入期間：3年以上50年以内(40年超の場合は対象物件が新築住宅のみとなります)
- お借入金額：10万円以上10,000万円以内(1万円単位で所要金額の範囲内)
- お借入利率：固定金利を選択された期間中(3年・5年・10年)のお借入利率は変動しません。お申し出により固定金利特約期間終了時に、再度、その時点のJA所定の固定金利の特約を設定することができます。お申し出がない場合には変動金利へ切り替えとなります。変動金利を選択された後の金利は、基準日(4月1日および10月1日)の基準金利(JAが定める住宅ローンプライムレート)により、年2回見直しを行います。ただし、基準金利が大幅に変動した場合は、それ以外の日に適用金利を変更する場合があります。また、手数料定率型をご利用中で、変動金利の見直しにより適用利率が年0.45%未満となる場合には、お借入利率を年0.45%といたします。変動金利とは適用される金利の全部または一部がお借入の時点において確定していないことをいいます。なお、変動金利をご選択の場合でも、お申し出により固定金利の特約を設定することができます。お選びいただける固定金利の期間は、お借入残存期間によって制限される場合があります。
- ご返済方法：元利均等返済または元金均等返済のいずれかをお選びいただけます。毎月返済または年2回のボーナス返済併用のいずれかをお選びいただけます(ボーナス返済の割合はお借入金額の50%以内)。

- 担保：お借入対象物件に原則として第1順位の抵当権を設定登記させていただきます(建物を建築される場合については、土地も担保として差し入れていただきます。土地を購入される場合については、その土地に建築される建物も担保として差し入れていただきます)。担保物件については、火災共済(保険)に加入していただき、所定の審査基準により、共済(保険)金請求権に質権を設定させていただくことがあります。
  - 事務取扱手数料：固定金利、手数料定額型選択の場合33,000円(消費税込み)、手数料定率型を選択の場合、借入金額×2.2%(消費税込み)
  - 保証：大分県農業信用基金協会または協同住宅ローン(株)の保証を受けていただきます。
  - 保証料：一括前払い・分割後払いのいずれかをお選びいただけます。  
大分県農業信用基金協会の場合：  
年0.08%~年0.4%(段階保証料率)+30,000円(一律保証料)  
協同住宅ローン(株)の場合：  
年0.1%~年0.4%(段階保証料率)+33,000円(保証事務取扱手数料)
- ※ローンのご利用は、JA所定の資格・要件を満たす方に限らせていただきます。  
※ローン商品の詳しい内容については、店頭にて説明書をご用意しております。  
※店頭にて返済額の試算を承っております。  
※当JAの組合員でないお客様のご利用に関しては、組合員加入のための出資が必要となります。  
※住宅ローンをご利用中に、繰上返済を行う場合や返済条件を変更する場合には、別途JA所定の手数料が必要となります。  
※この商品はJAの住宅ローンのお借換にはご利用いただけません。