

JA住宅ローン利用者専用 カードローン

期間

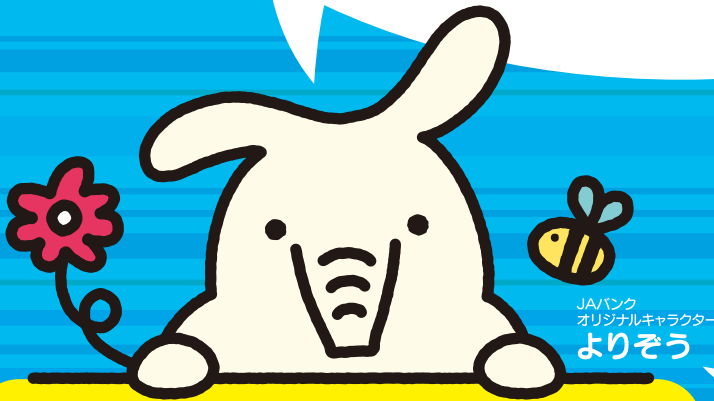
令和5年 10/1 ▶ 令和6年 9/30

変動金利型

年 **3.6** % (保証料別途)

ご利用限度額

300万円
以内



JAバンク
オリジナルキャラクター
よりそう

ご利用いただける方

JA住宅ローン
をご利用中の方
または新規ご契約の方

ご注意ください

※上記金利は、お借入れ当初に適用されるものです。お借入れ後の利率は、基準日の基準金利により年2回見直しを行います。
※上記金利は、金融情勢等の変化により見直しさせていただく場合がございます。
※本カードローンは、JA住宅ローン利用者専用の商品であるため、住宅ローンを他金融機関へお借換えされた場合は、契約を終了させていただくことがあります。

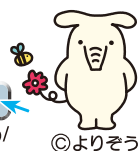
「JAとのお取引はこれから」というお客様もお気軽にどうぞ。
詳しくはお近くのJAにお問い合わせください。

 **JAバンク大分**
JA/信連

JAバンク大分

検索

<https://www.jabank-oita.or.jp/>



©よりそう