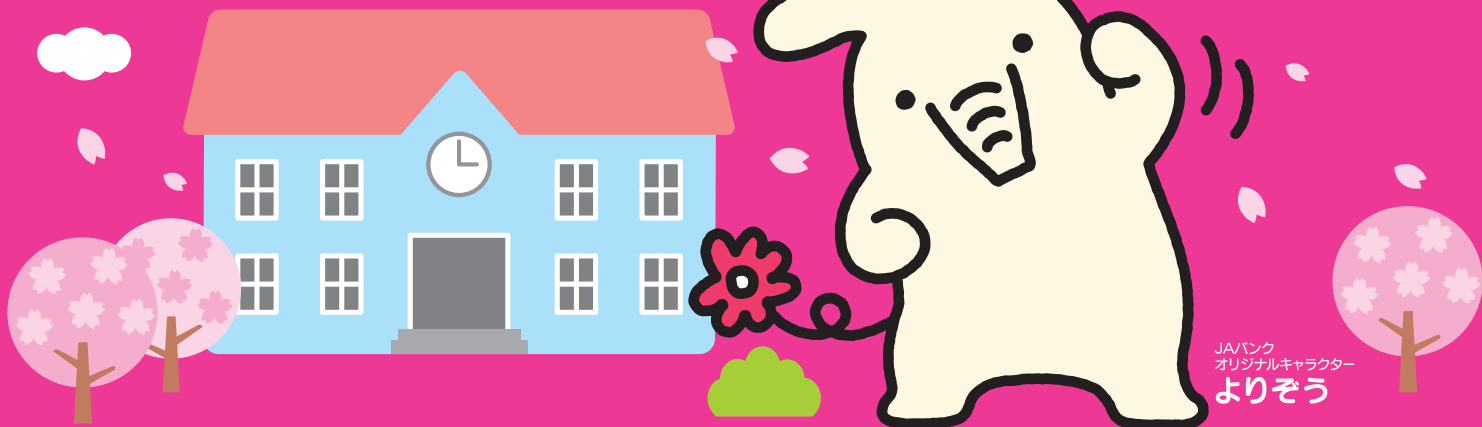


入学金・授業料はもちろん、お子様のひとり暮らしの家賃まで。

JA教育ローン

引下げ
期間

令和3年
10/1 ▶ 令和4年
3/31



変動金利型

下記の条件のうち
2項目以上
該当される場合

(保証料別途)
年1.50%

下記の条件のうち
1項目
該当される場合

(保証料別途)
年2.10%

※下記の引下げ金利適用条件を満たされない場合は、適用金利年2.60%(保証料別途)となります。

JA住宅ローンまたは農業融資をご利用いただいている方

下記の条件のうち
1項目
該当される場合

(保証料別途)
年1.30%

下記の条件を
満たされない場合

(保証料別途)
年1.90%

引下げ金利 適用条件

JAと右記の取引をご契約中
または新たにご契約いただける方
※右記のお取引は、お借入れのJAとのお取引が対象となります。
※JAローンについては、現在ご契約中の方に限ります。

- JAローン(住宅ローン除く)
- 公共料金の口座振替
- 給与振込
- JAネットバンク
- JAカード

ご注意
ください

※上記金利は、お借入れ当初に適用されるものです。お借入れ後の利率は、基準日の基準金利により年2回見直しを行います。
※上記金利は、対象期間内にご融資を受けられた方に適用されるものです。
※上記金利は、金融情勢等の変化により見直しさせていただく場合があります。
※引下げ後の金利適用期間中にご返済の滞りなどが発生した場合には、引下げ後金利の適用を中止し、店頭標準金利に引上げさせていただくことがあります。

インターネットで申込み!
いつでもJAローン

保証料引下げ実施中!

インターネットにて事前(仮)審査のお申込みをいただいた場合、保証料が引下げとなります。詳しくはJAバンク大分のホームページをご覧ください。
※大分県農業信用基金協会保証のみ対象となります。
※JAバンク大分のホームページからお申込みいただく場合は、「教育ローン(基金協会型)」でのお申込みとなります。

「JAとのお取引はこれから」というお客様もお気軽にどうぞ。
詳しくはお近くのJAにお問い合わせください。



JAバンク大分
JA/信連

JAバンク大分

検索

<https://www.jabank-oita.or.jp/>



©よりそう



	教育ローン(基金協会型) 商品概要	教育ローン(オリコ型) 商品概要	教育ローン(ニコス型) 商品概要
ご利用 いただける方	<ul style="list-style-type: none"> ●お借入れ時満20歳以上で、最終返済時満71歳未満の方 ●勤続年数が1年以上の方(自営業の方については営業年数2年以上) ●税込年収150万円以上の方 ●JAが指定する保証機関の保証が受けられる方 	<ul style="list-style-type: none"> ●お申込時満20歳以上66歳未満の方 ●勤続年数が1年以上の方(自営業の方については営業年数2年以上) ●安定した収入のある方 ●JAが指定する保証会社の保証が受けられる方 	<ul style="list-style-type: none"> ●お借入れ時満20歳以上65歳未満で、最終返済時満72歳未満の方 ●安定した収入のある方 ●JAが指定する保証機関の保証が受けられる方
お使いみち	<ul style="list-style-type: none"> ●お子様の入学金・授業料・学費およびアパート家賃等、教育に関するすべての費用(振込書または受領書により資金使途の確認ができるもの) ●他金融機関の教育ローンお借換資金 	<ul style="list-style-type: none"> ●お子様またはご本人の入学金・授業料・学費およびアパート家賃等、教育に関するすべての費用(振込書または受領書により資金使途の確認ができるもの) ●他金融機関の教育ローンお借換資金 	
お借入れ期間	●据置期間を含め6ヶ月以上15年以内(在学期間+9年)の範囲内	●据置期間を含め1ヶ月以上15年以内(据置期間最長:在学期間(最長6年)+入学前6ヶ月)	●据置期間を含め6ヶ月以上15年以内(在学期間+9年)の範囲内
お借入れ金額	●10万円以上1,000万円以内(1万円単位で所要金額の範囲内)		
ご返済方法	●元利均等毎月返済(年2回のボーナス返済併用も可能です。)		
担保	●不要です。		
保証	<ul style="list-style-type: none"> ●大分県農業信用基金協会の保証をご利用いただきますので、原則、保証人は不要です。別途、保証料が必要となります。(段階保証料率 年0.80%~年1.80%) ◆割引内容 審査により決定した保証料率(年0.80%、年1.00%、年1.30%、年1.80%)から以下の項目ごとに割引します。最大で年0.40%を割引します。(引下後の保証料率は、年0.60%を下限とします。) ○インターネットによる申込 ……年0.20% ○定期積金契約 ……………年0.10% ○農産物販売代金振込、給与振込…年0.10% ○協会保証のリピーター ………年0.10% 	<ul style="list-style-type: none"> ●(株)オリエンコーポレーションの保証をご利用いただきますので、原則、保証人は不要です。別途、保証料が必要となります。(段階保証料率 年0.80%~年1.80%) 	<ul style="list-style-type: none"> ●三菱UFJニコス(株)の保証をご利用いただきますので、原則、保証人は不要です。別途、保証料が必要となります。(段階保証料率 年1.00%~年1.50%)

※お申込にあたってはJAおよび保証機関において所定の審査をさせていただきます。審査の結果によっては、ご希望に添えない場合もございますので、ご了承ください。 ※ローン商品の詳しい内容については、店頭にて説明書をご用意しております。 ※店頭にて返済額の試算を承っております。 ※JAの組合員でないお客様のご利用に関しては、組合員加入のための出資が必要となります。 ※お借入れ時、ご返済条件の変更時等に、別途JA所定の事務手数料が必要となる場合があります。 ※ご希望により、対象ローンの金利に年0.55%上乗せで、団体信用生命共済(9大疾病補償保険)にご加入いただけます。 ※詳しくはJAの窓口にお問い合わせください。

