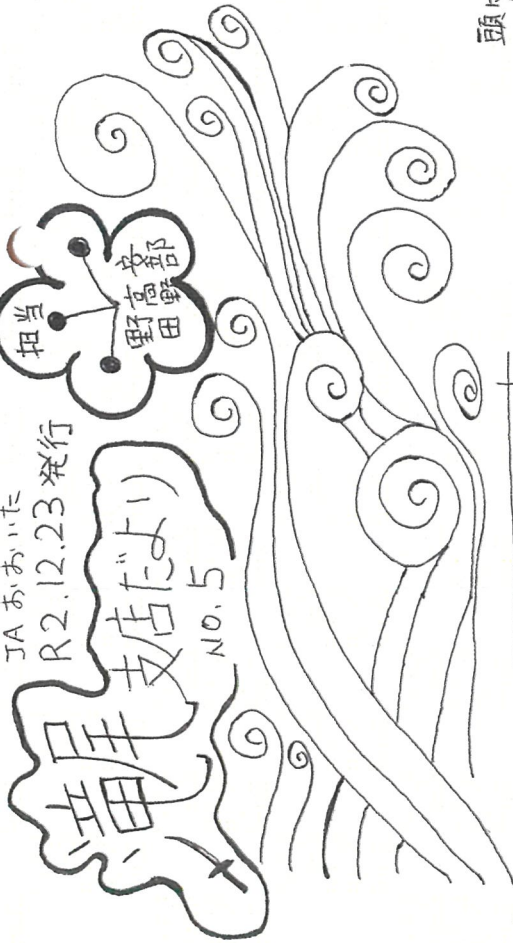


JA あおいち
R2.12.23 発行

滝尾支店「よリ」 NO.5

担当
野田 高部



休目口座の

10年間以上使っていない通帳ありませんか？

長い間しま込んだ通帳、証書など ^{ガミ} ~~ガミ~~
今一度確認願います。



12月3日「戻火焚」を見ました。
朝、滝尾支店の裏庭に來てくれました。

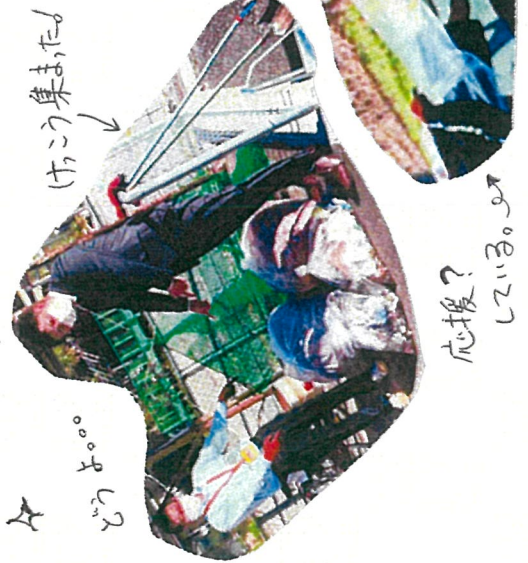
腹がきれいなオリーブ色で、あざやか。
メスは灰色だ「うーず」。
鳴き声が「火打石をたたく音に似ているから
『ジュビタキ』と言うようです。
「秋から冬を感じる出来事でした。」



雀

JAあおいち ワンツーン活動 ☆

暖かさを感じる小春空。この日は、
曲業協同組合法が昭和22年公布された日にちなみ
農協記念日。11月19日の朝8時20分。
滝尾支店全職員で、日頃の感謝の気持ちを込めて
「よみ拾い」をしました。日頃から地域の「よみ拾い」
が、大いにしている為か、大変なごみはありません。
しっせいや新しく「よみ拾い」を集めました。



（お集まり）



「お集まり」に、取れな〜〜〜。★

応援? している。

後記

2020年 コロナ。まさかこんなに長期に人々の
くらしに影響を与え続けるとは。マスク、アルコール消毒
三冠等 私たちの生活スタイルが「変化した」一年でした。
2021年は、今年より良峰とになりますように。
一年間ありがとうございました。
滝尾支店職員一同 **感謝**
569-3400